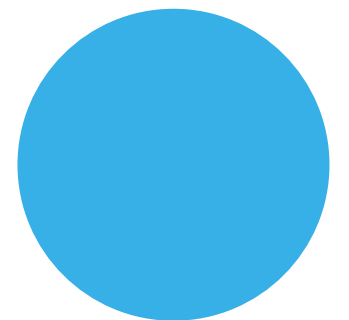
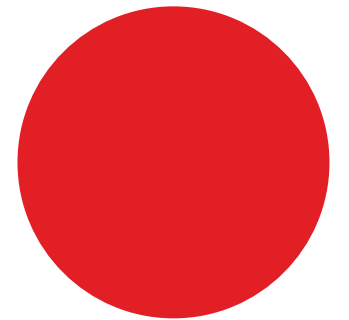
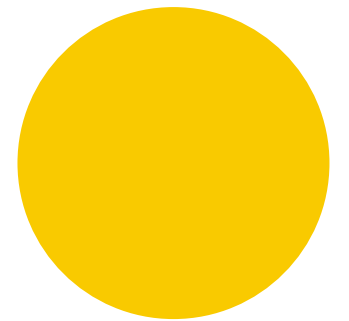
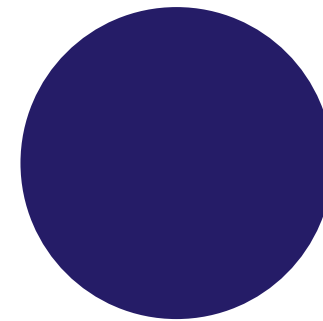
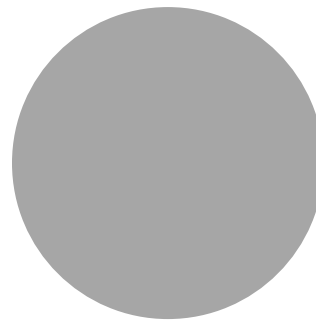




MINISTERSTVO
KULTURY



Mapování kulturních a kreativních odvětví

Mgr. Martina Pecková Černá, Ph.D.

Konference Statistika kultury, 26.2.2025, NIPOS



Ministerstvo kultury

Odbor umění, knihoven a kreativních odvětví

Oddělení kulturních a kreativních odvětví (od 2021)

- vybudovat prostředí pro systematický rozvoj KKO, včetně metodického vedení dalších aktérů státní správy
- vybudovat souhrnný institucionální rámec podpory KKO napříč veřejnou správou
- vytvořit analýzu oblasti KKO na základě sběru komplexních aktuálních dat
- zvýšit míru propojení aktérů KKO mezi sebou i propojení KKO s podnikatelským sektorem
- zabezpečit financování rozvoje KKO

Fórum pro kreativní Evropu

mezinárodní konference v rámci českého předsednictví
v Radě Evropské unie
26.-27.3.2009

Satelitní účet kultury

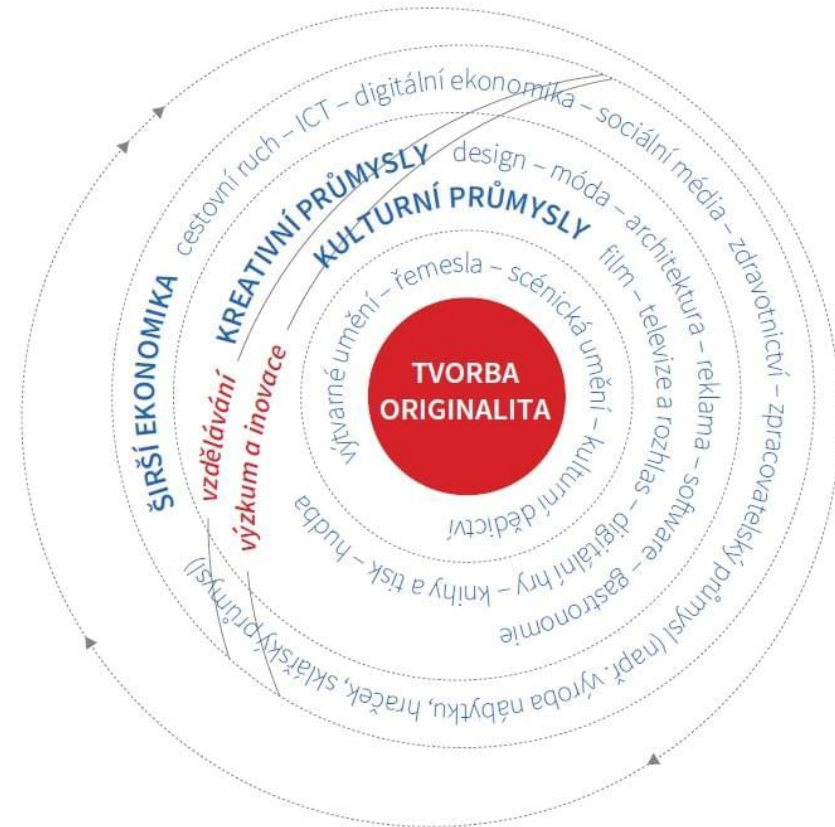
od 2009

Kulturní a kreativní průmysly v České republice

Eva Žáková a kol., 2011

Kreativní průmysly: příležitost pro novou ekonomiku

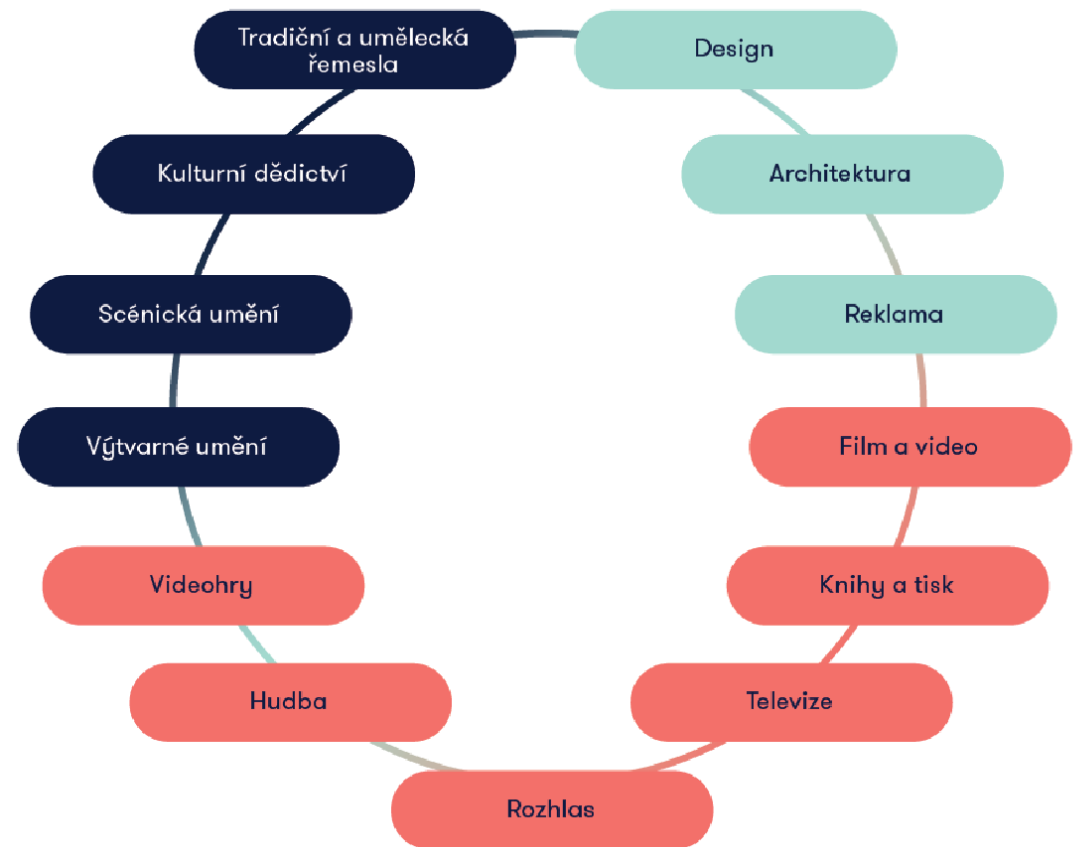
Martin Cikánek a kol., 2013





Strategie rozvoje a podpory KKO, 2021

KKO jsou definována jako ekonomické činnosti, jejichž základem je **tvořivost a talent**. Oproti jiným oblastem kultury nejsou KKO závislá na veřejných zdrojích, tj. **jsou více než z 50 % finančně soběstačná** a jsou podstatnou součástí moderní kreativní ekonomiky.





Agendy:

- ✓ analýzy a výzkum
- ✓ mezipřesortní spolupráce
- ✓ strategie a metodika
- ✓ finanční podpora
- ✓ informační servis, síťování a profesní růst

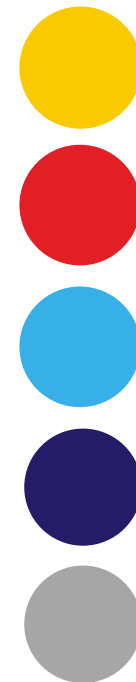


Nástroje:

- ✓ Mapování KKO
- ✓ Mezipřesortní pracovní skupina
- ✓ Strategie KKO (+ akční plán), Státní kulturní politika, Metodiky mapování KKO
- ✓ Kreativní vouchery
- ✓ Kreativní Česko

Celostátní galerie kreativců je veřejně dostupná a bezplatná online databáze poskytovatelů kreativních služeb otevřená všem kreativním profesionálům (kreativcům) na území ČR. Galerie slouží primárně jako podpůrný nástroj pro dotační výzvy Kreativní vouchery na národní úrovni a pro další poskytovatele dotací.

- ✓ téměř 3200 aktivních profilů
- ✓ téměř 5700 kreativců



Okruh malých a středních podniků

	rok	vyplaceno Kč	počet voucherů plán	počet voucherů skutečnost
Kreativní vouchery I	2023	139 436 390,00	1000	812
Kreativní vouchery II	2024	91 162 080,00	650	652
Kreativní vouchery III	2025	-	600	0
Design Credits I	2023	9 907 300,00	50	54
Design Credits II	2024	11 119 090,00	100	77
Design Credits III	2025	-	50	0
Kreativní vouchery - audiovize	2024-2025	8 042 500,00	1000	1224
Celkem		259 667 360,00	3450	2819





Mapovací dokument

- definování významu celého konceptu kulturních a kreativních průmyslů (KKP)
- návrh podrobného vymezení KKP dle statistické klasifikace ekonomických činností národních účtů Českého statistického úřadu
- studie o výkonu, silných a slabých stránkách, potřebách a trendech třinácti odvětví (výtvarné umění, scénická umění, film, design, hudební průmysl, architektura, digitální hry, reklama, TV a rozhlas, umělecká řemesla, památky, software) včetně typových strategických opatření a tezí strategie podpory KKP v ČR.

Certifikovaná metodika mapování KKP na lokální a regionální úrovni ČR

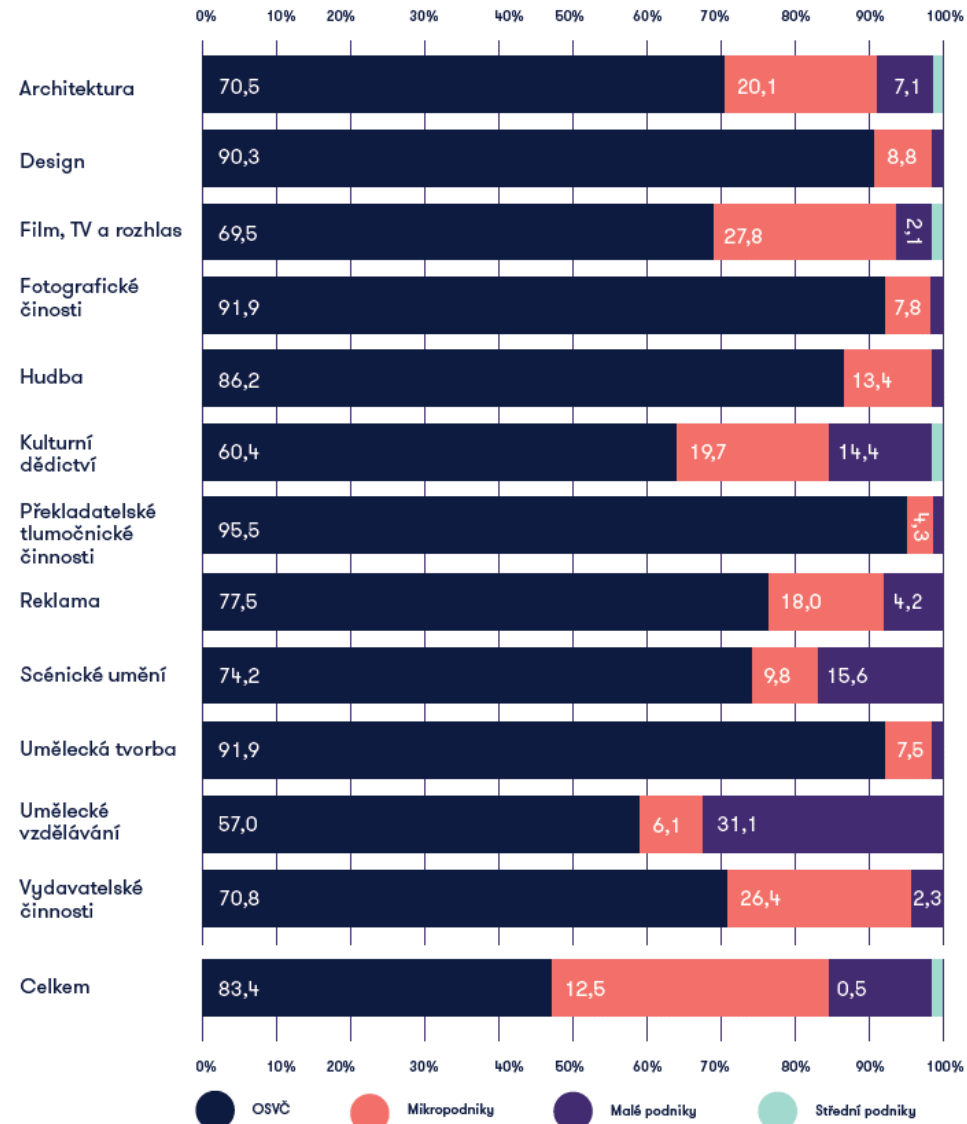
KulKal

- on-line aplikace pro výpočet ekonomických dopadů kulturní organizace či akce

Řešitel: Institut umění – Divadelní ústav, 2011-2015

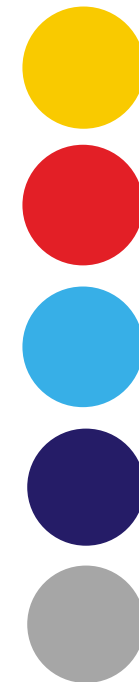
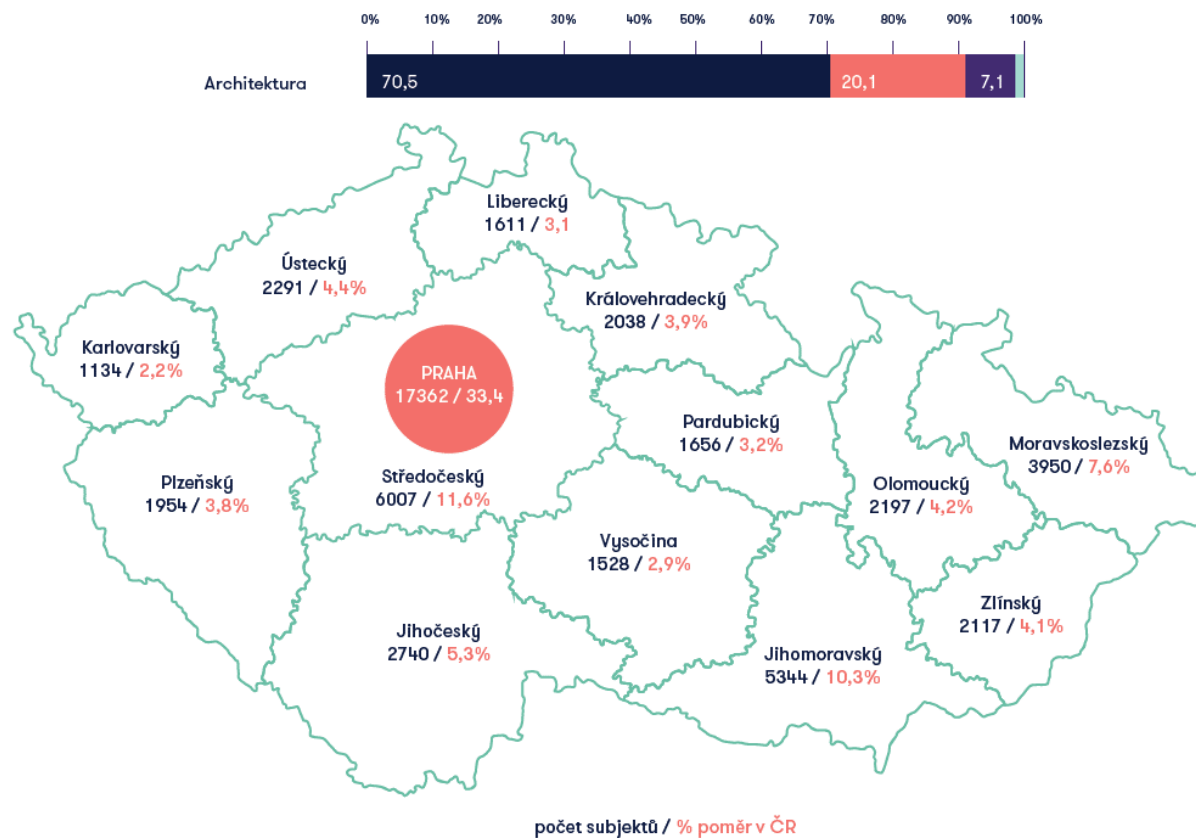
Mapování KKO, IDU 2011-2015

Data z roku 2014



Mapování KKO, IDU 2011-2015

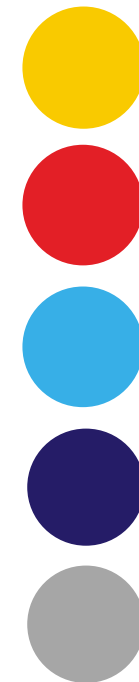
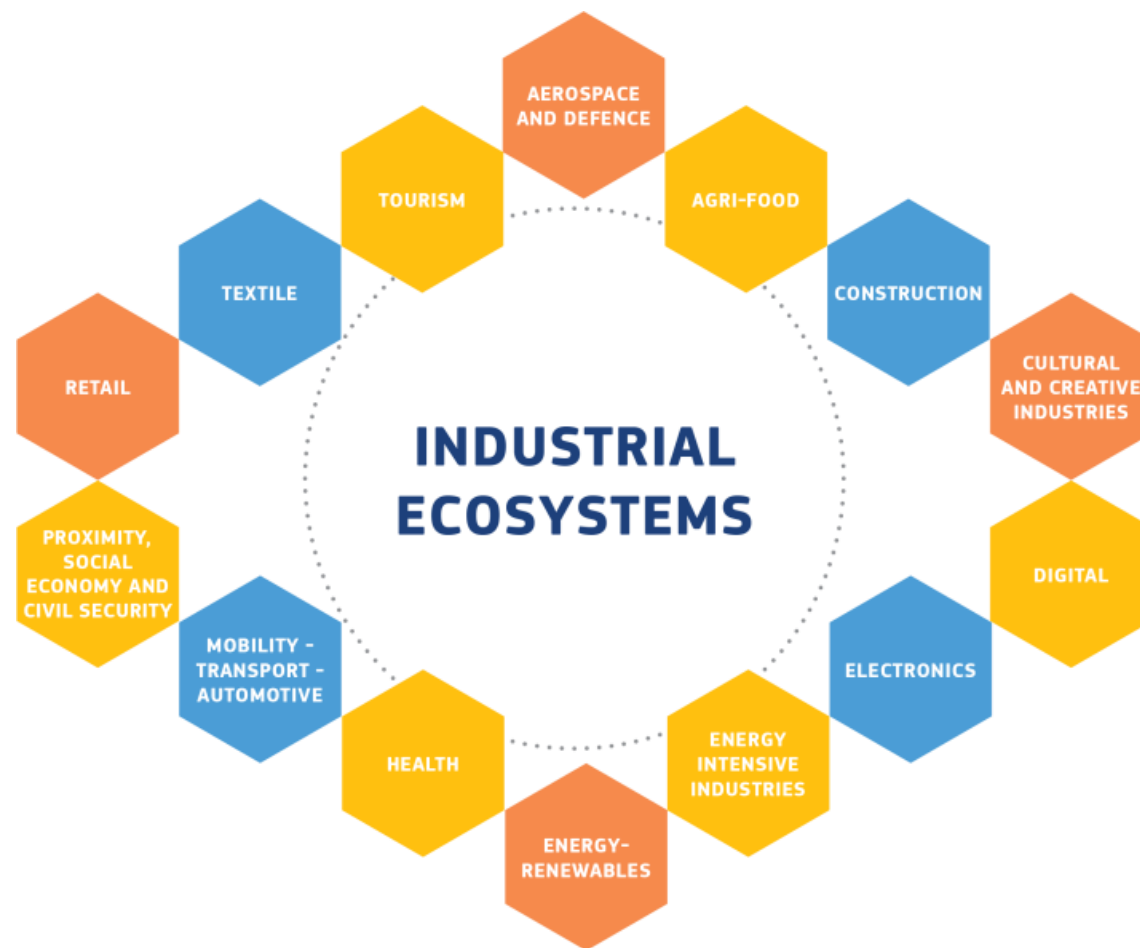
Mapa geografického rozložení kulturních a kreativních odvětví v ČR (2015)



Green Paper - Unlocking the potential of cultural and creative industries,
Evropská komise, 2010

Program *Kreativní Evropa* od 2014

Evropská průmyslová strategie, 2021





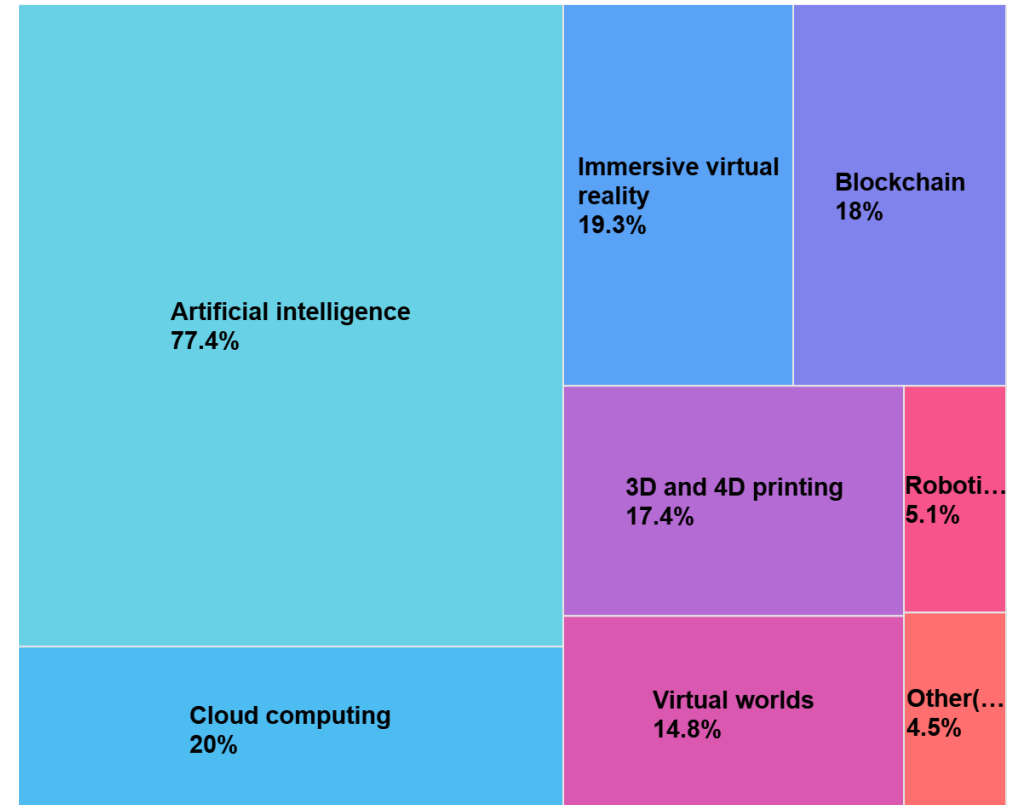
Potřeby a výzvy kulturních a kreativních odvětví, 2024

Nejnaléhavější témata:

- přístup k financím 69,3 %
- práva duševního vlastnictví 27 %
- udržitelnost 23,2 %
- digitalizace 18,7 %
- dovednosti 12,9 %
- inovace 10,3 %
- internacionalizace 10,3 %
- networking 8,3 %

51 % SME, 26 % NGO, OSVČ 15 %

Which advanced technologies do you consider more important for the competitiveness of CCI's?



Other(s) include Virtual and remote production, Digital storytelling, Animation, VFX, Real time render, Access to 5G

Sběr a analýza dat jsou důležité pro **pochopení potřeb a nastavení nástrojů** pro podporu a rozvoj KKO.

Umožňují rovněž mezinárodní srovnání či porozumění **rozdílů mezi jednotlivými regiony**.

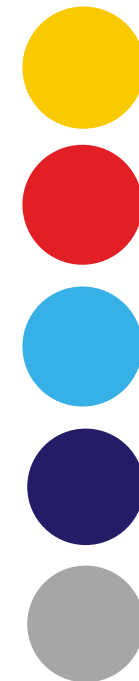
Mapování KKO přináší obraz o značných **ekonomických dopadech kultury** na hospodářství a na sociální soudržnost.

Důležité je pravidelné opakování mapování KKO v určitém časovém intervalu, protože se tato odvětví **dynamicky mění a vyvíjejí**. Díky struktuře založené na jednotlivcích a mikropodnicích je oblast KKO mobilní a může docházet k vnitrostátním i mezinárodním přesunům. V tomto ohledu se KKO liší od tradičních oblastí ekonomiky.



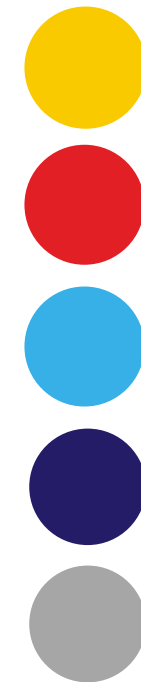
- kvantitativní a kvalitativní výzkum, strategie / analytické materiály
- komplementární mapování na úrovni krajů a asociací: rozsáhlé datasety vs. verifikace a detailnější data
- spolupráce s ČSÚ a NIPOS
- pracovní skupina k mapování KKO: Přírodovědecká fakulta Ostravské univerzity, Vysoká škola ekonomická, Masarykova univerzita, Fakulta sociálních věd UK, KREP, KUMST, NIPOS, ONplan





- ✓ Metodika mapování kulturních a kreativních průmyslů na lokální a regionální úrovni ČR
- ✓ Metodika národního mapování ekonomického a sociálního přínosu kulturních a kreativních odvětví





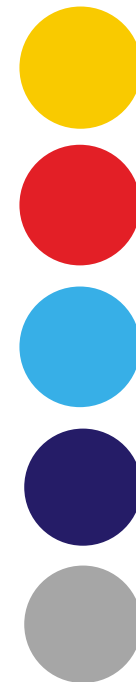
Do sběru dat a mapování kulturních a kreativních odvětví v regionech se zapojilo **všech 14 vyšších územně samosprávných celků** České republiky.

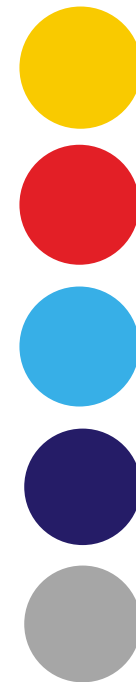
Cílem je **vytvoření regionálních strategických materiálů rozvoje a podpory**, koncepčních materiálů, strategií či na tvorbu kulturních politik týkajících se KKO.

Datové analýzy budou sloužit veřejné správě pro rozvoj dalších aktivit zaměřených na podporu KKO v regionech. Na základě **kvantitativního a kvalitativního mapování** získají krajské samosprávy a Ministerstvo kultury souhrnnou informaci o stavu KKO v regionech, a tím i informaci o potřebách veřejné správy pro nastavení dotační a rozvojové politiky na lokální i národní úrovni.

Mapování a tvorba regionálních strategií KKO

Řešitelé projektů za jednotlivé kraje ČR





Průběžný stav:

- startovní čára
- typy výstupů: strategie KKO (+ akční plány), strategie pro dílčí oblasti KKO, aktualizace krajských RIS3 strategií
- propojení s lokálními aktéry (akademická sféra, inovační centra apod.)
- metodické vedení (řemesla, zpracovatelský průmysl, spolky, podniky 10+)
- pravidelná aktualizace a koordinátoři

Mapování socio-ekonomického přínosu vybraných odvětví kulturních a kreativních odvětví

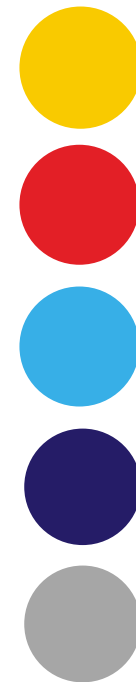
Mapování socio-ekonomického přínosu kulturních a kreativních odvětví probíhá v devíti okruzích: **Knihy a tisk, Hudba, Film a video, Televize a rozhlas, Herní vývojářství, Architektura, Reklama, Design a Eventový průmysl.**

Cílem výzkumu je vytvoření **analytických materiálů o stavu a potřebách firem a asociací či profesních komor** sdružujících (podnikající) subjekty v KKO.

Na základě **kvantitativního a kvalitativního mapování** získají řešitelé a Ministerstvo kultury souhrnnou informaci o ekonomickém stavu KKO a o potřebách firem podnikajících v tomto sektoru a pro následné nastavení dotační a rozvojové politiky KKO na národní úrovni.



Mapování socio-ekonomického přínosu vybraných odvětví kulturních a kreativních odvětví



Oblast	Řešitel
Knihy a tisk	Vysoká škola ekonomická ve spolupráci se Svazem českých knihkupců a nakladatelů a Českou unií vydavatelů
Film a video	Masarykova univerzita ve spolupráci s Asociací producentů v audiovizí
Televize a rozhlas	Asociace komerčních televizí
Herní vývojářství	Asociace českých herních vývojářů
Reklama	Asociace komunikačních agentur České republiky
Design	Asociace českého průmyslového designu
Eventový průmysl	Česká eventová asociace
Hudba	NIPOS ve spolupráci s Českou národní skupinou Mezinárodní federace hudebního průmyslu a PLATFORMOU českých nezávislých výrobců zvukových záznamů
Architektura	Vysoká škola báňská – Technická univerzita Ostrava ve spolupráci s Českou komorou architektů

Mapování socio-ekonomického přínosu vybraných odvětví kulturních a kreativních odvětví



Průběžný stav:

- analytická zpráva: zmapování potřeb mapovaných oblastí
- analytické závěry významné pro kraje a doporučení pro jejich činnosti pro rozvoj sledované oblasti KKO
- analytické závěry významné pro stát a doporučení pro jeho činnosti pro rozvoj sledované oblasti KKO
- aktivizace členstva
- networking, kulturní advokacie, strukturovaný dialog s profesní veřejností (SKP2026+)



Přínosy:

- metodické vedení, správa dat a aktualizace
- spolupráce s ČSÚ a PO MK, posílení analytické práce MK
- definice KKO a doplnění poznatků o vybraných oblastech KKO
- komparace, sumarizace, interpretace a zpřístupnění výsledků
- data-based tvorba strategických materiálů a projekce potřeb do státních nástrojů podpory a rozvoje KKO

Ministerstvo kultury
Odbor umění, knihoven a kreativních odvětví
Oddělení kulturních a kreativních odvětví

<https://www.mk.gov.cz/oddeleni-kko-cs-2314>

<https://kreativnicesko.cz>

E_martina.peckova-cerna@mk.gov.cz

